



Cambiamento climatico e crisi idrica: educare alla sostenibilita'
per il futuro della nostra risorsa piu' preziosa



Un progetto di
FONDAZIONE
Osservatorio Meteorologico
Milano Duomo *ETS*

Con il contributo di

Fondazione
CARIPLO



QUIZ



La Terra è definita **Pianeta blu** per la quantità di acqua che ricopre la sua superficie.
In quale percentuale si tratta di acqua salata?

1 23 %

2 97 %

3 76 %

4 47,9 %

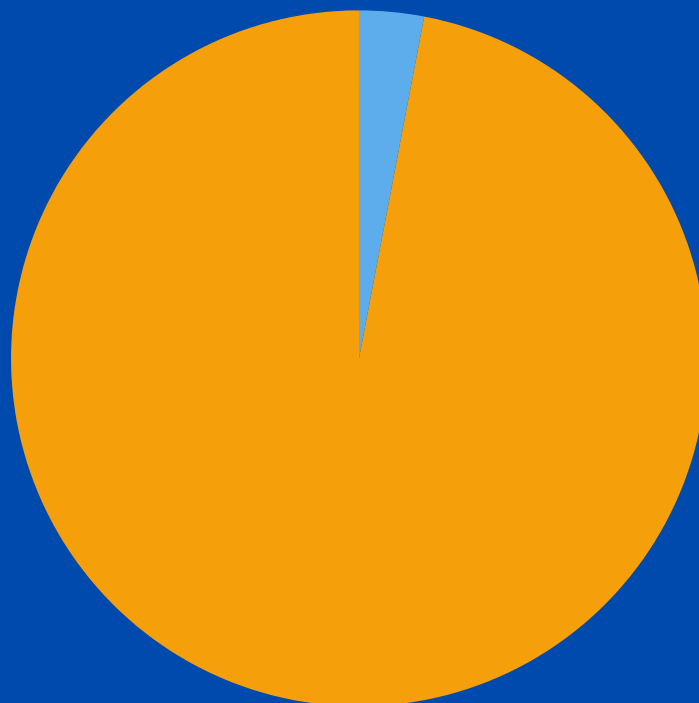


La risposta esatta è:

2 **97 %**

Acqua dolce

3%



Acqua salata

97%



In Italia quale settore consuma più acqua?

1

Agricoltura

2

Industria

3

Produzione del
Parmigiano Reggiano

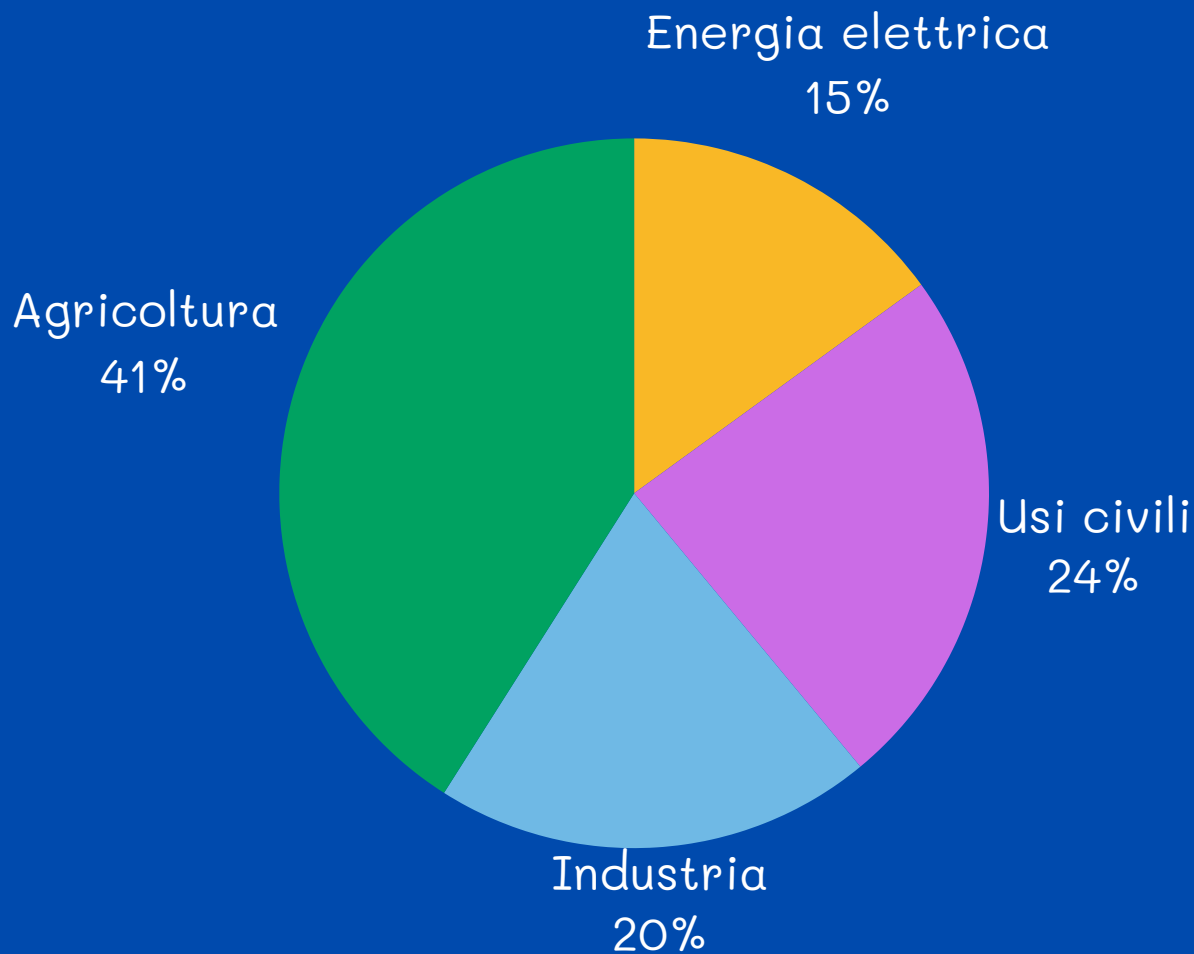
4

Pesca



La risposta esatta è:

1 **Agricoltura**



Quanti litri di acqua usa in media ogni giorno una persona che vive in Italia?

1 8 litri

2 70 litri

3 130 litri

4 250 litri



La risposta esatta è:

4

250 litri



come 500
bottigliette
d'acqua ogni
giorno!



Ogni giorno una persona in Italia consuma in media 250 litri di acqua potabile.
Per cosa viene usato 1 / 3 di quest'acqua?

1 Pulire la casa

2 Tirare lo sciacquone

3 Lavarsi i denti

4 Bere



La risposta esatta è:

**Tirare
lo sciacquone**

70 litri

Cosa posso fare per ridurre il mio consumo di acqua?

Trova la risposta falsa:

1 Fare lavatrice e lavastoviglie a pieno carico

2 Innaffiare le piante di sera

3 Fare il bagno nella vasca

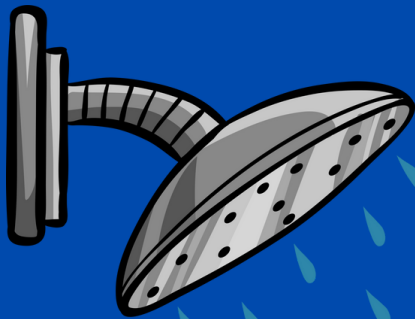
4 Utilizzare l'acqua con cui ho lavato le verdure per innaffiare le piante



La risposta esatta è:

3

Fare il bagno
nella vasca



50 litri

150 litri



Cosa posso fare per ridurre i consumi d'acqua della mia casa?

Trova la risposta falsa:



1 Installare serbatoi di raccolta dell'acqua piovana

2 Installare cassette per il wc a doppio flusso

3 Installare nebulizzatori durante l'estate

4 Installare riduttori di flusso su tutti i rubinetti

La risposta esatta è:

3

Installare nebulizzatori durante l'estate

Esempio di confronto fra i consumi di una cassetta per il wc tradizionale e una a doppio flusso

**12 - 15
litri**



**4 - 9
litri**



Cosa posso buttare nel wc?

1

L'olio di frittura

2

I capelli

3

La sabbietta
del gatto

4

Nessuna delle
precedenti





La risposta esatta è:

4

Nessuna delle
precedenti

**GETTA SOLO
CARTA IGIENICA!**



L'inquinamento da plastiche e microplastiche è un enorme problema ambientale.
Fra questi, che cosa non rilascia microplastiche nell'acqua?

1 Lavaggio di una maglietta di cotone

2 Uso di dentifrici con granuli

3 Risciacquo di scrub per il viso e il corpo

4 Apertura di una bottiglietta di plastica



La risposta esatta è:

1

Lavaggio di una
maglietta di cotone



Quasi 2000 microplastiche possono finire nelle acque ogni volta che laviamo un vestito in lavatrice. Quale tra questi indumenti non rilascia microplastiche?

1 Pile

2 Maglione di lana

3 Maglietta sportiva

4 Costume da bagno



La risposta esatta è:

2

Maglione
di lana



Qual è il prodotto alimentare più idrovoro?

1 Una bistecca

2 Una noce

3 Un pomodoro

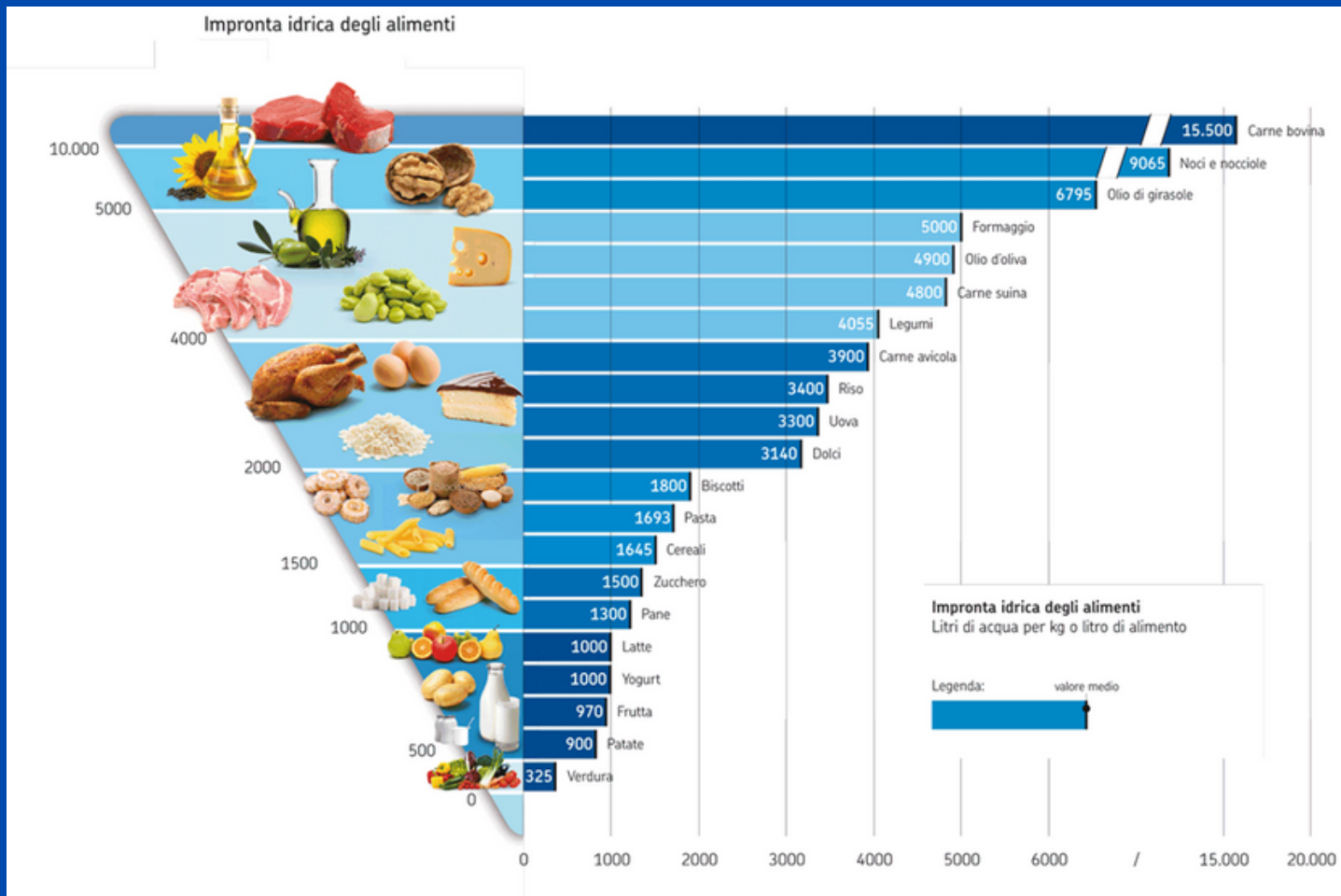
4 Una pagnotta



La risposta esatta è:

1

Una bistecca



Che cosa si intende per « impronta idrica »?

1

Impronta di piedi bagnati
che rimane sulla spiaggia
dopo una nuotata

Dimensione media delle
zampe degli animali
acquatici

2

3

Misura il consumo d'acqua
per produrre beni e
servizi

La forma che assume
l'acqua allo stato liquido

4



La risposta esatta è:

3

Misura il consumo
d'acqua per produrre
beni e servizi



Anche quello che indossi ha un'impronta idrica.
Quanti litri di acqua servono per produrre un
paio di jeans?

1 90 litri

2 150 litri

3 450 litri

4 10 000 litri



La risposta esatta è:

4

10 000 litri



Nella classifica mondiale dei consumatori di
acqua in bottiglia
l'Italia in che posizione si trova?

1 1° posizione

2 3° posizione

3 11° posizione

4 24° posizione



La risposta esatta è:

2 3[°] posizione



è la 1^o in Europa!



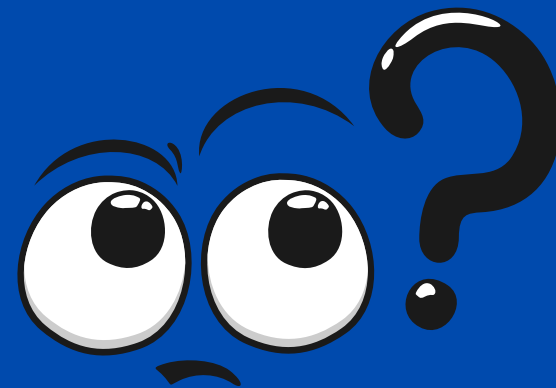
Da dove proviene l'acqua che esce dai nostri rubinetti?

1 Dai laghi alpini

2 Dai fiumi montani

3 Dalla falda acquifera

4 Dal Mar Mediterraneo



La risposta esatta è:

3

Dalla falda
acquifera



Le fontanelle a Milano come vengono chiamate?
Trova la risposta falsa:

1 Vedovelle

2 Draghi verdi

3 Fontanelle pubbliche

4 Rane verdi



La risposta esatta è:

4

Rane verdi

