



# QUIZ



FONDAZIONE  
Osservatorio Meteorologico  
Milano Duomo *ETS*

La Terra è definita **Pianeta blu** per la quantità di acqua che ricopre la sua superficie.  
In quale percentuale si tratta di acqua salata?

1 23 %

2 97 %

3 76 %

4 47,9 %

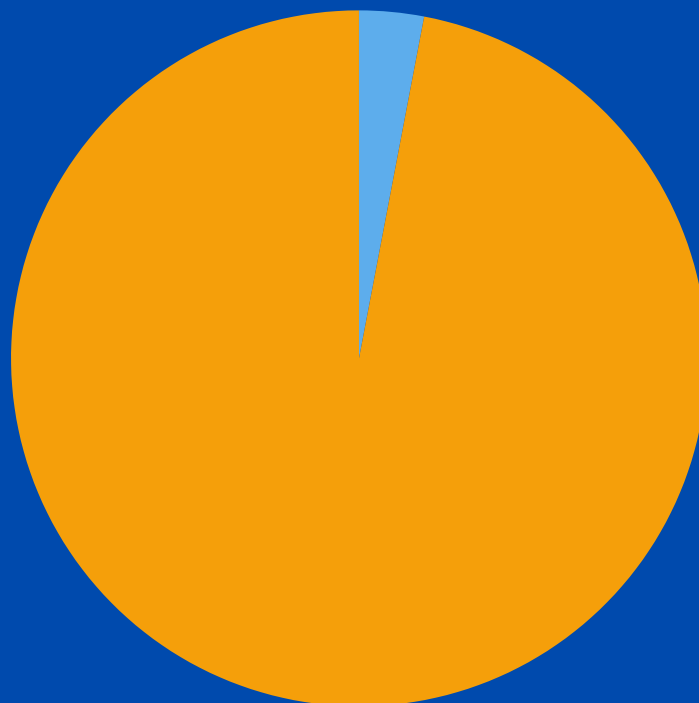


La risposta esatta è:

2 **97 %**

Acqua dolce

3%



Acqua salata

97%



In Italia quale settore consuma più acqua?

1

Agricoltura

2

Industria

3

Produzione del  
Parmigiano Reggiano

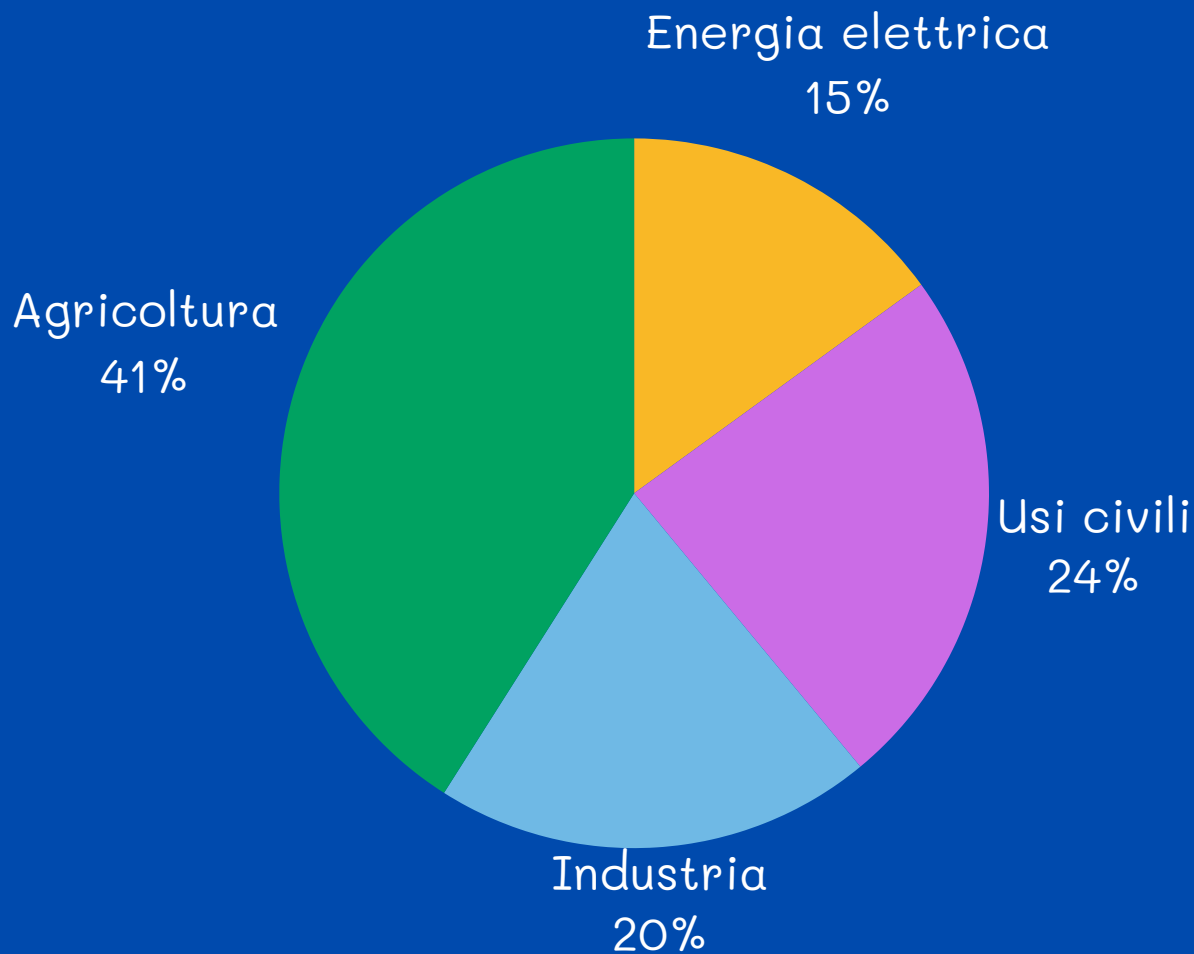
4

Pesca



La risposta esatta è:

1 **Agricoltura**



Quanti litri di acqua usa in media ogni giorno una persona che vive in Italia?

1 8 litri

2 70 litri

3 130 litri

4 250 litri



La risposta esatta è:

4

250 litri



come 500  
bottigliette  
d'acqua ogni  
giorno!



Ogni giorno una persona in Italia consuma in media 250 litri di acqua potabile.  
Per cosa viene usato 1 / 3 di quest'acqua?

1 Pulire la casa

2 Tirare lo sciacquone

3 Lavarsi i denti

4 Bere







La risposta esatta è:

2

Tirare  
lo sciacquone

70 litri

Cosa posso fare per ridurre il mio consumo di acqua?

Trova la risposta falsa:

1

Fare lavatrice e lavastoviglie a pieno carico

2

Innaffiare le piante di sera

3

Fare il bagno nella vasca

4

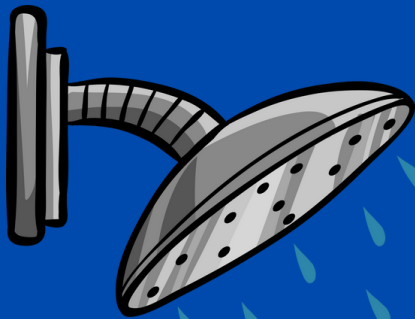
Utilizzare l'acqua con cui ho lavato le verdure per innaffiare le piante



La risposta esatta è:

3

Fare il bagno  
nella vasca



50 litri



150 litri

Cosa posso fare per ridurre i consumi d'acqua della mia casa?

Trova la risposta falsa:



1 Installare serbatoi di raccolta dell'acqua piovana

2 Installare cassette per il wc a doppio flusso

3 Installare nebulizzatori durante l'estate

4 Installare riduttori di flusso su tutti i rubinetti

La risposta esatta è:

3

**Installare nebulizzatori  
durante l'estate**

**Esempio di confronto fra i consumi di una cassetta  
per il wc tradizionale e una a doppio flusso**

**12 - 15  
litri**



**4 - 9  
litri**



Cosa posso buttare nel wc?

1

L'olio di frittura

2

I capelli

3

La sabbietta  
del gatto

4

Nessuna delle  
precedenti





La risposta esatta è:

4

Nessuna delle  
precedenti

**GETTA SOLO  
CARTA IGIENICA!**



L'inquinamento da plastiche e microplastiche è un enorme problema ambientale.  
Fra questi, che cosa non rilascia microplastiche nell'acqua?

1 Lavaggio di una maglietta di cotone

2 Uso di dentifrici con granuli

3 Risciacquo di scrub per il viso e il corpo

4 Apertura di una bottiglietta di plastica





La risposta esatta è:

1

Lavaggio di una  
maglietta di cotone



Quasi 2000 microplastiche possono finire nelle acque ogni volta che laviamo un vestito in lavatrice. Quale tra questi indumenti non rilascia microplastiche?

1 Pile

2 Maglione di lana

3 Maglietta sportiva

4 Costume da bagno



La risposta esatta è:

2

Maglione  
di lana



Qual è il prodotto alimentare più idrovoro?

1 Una bistecca

2 Una noce

3 Un pomodoro

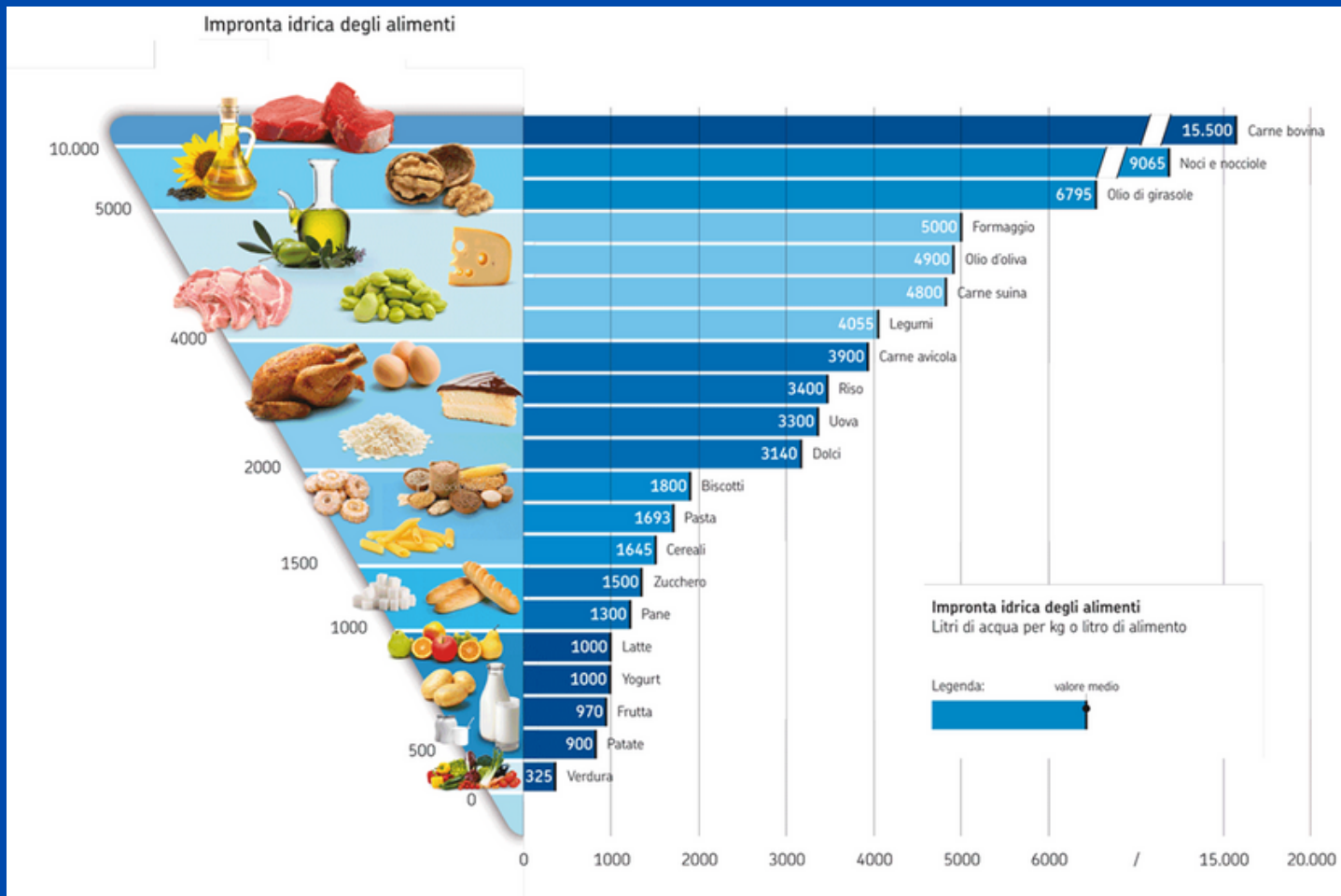
4 Una pagnotta



La risposta esatta è:

1

Una bistecca



Che cosa si intende per « impronta idrica »?

1

Impronta di piedi bagnati  
che rimane sulla spiaggia  
dopo una nuotata

Dimensione media delle  
zampe degli animali  
acquatici

2

3

Misura il consumo d'acqua  
per produrre beni e  
servizi

La forma che assume  
l'acqua allo stato liquido

4



La risposta esatta è:

3

Misura il consumo  
d'acqua per produrre  
beni e servizi



Anche quello che indossi ha un'impronta idrica.  
Quanti litri di acqua servono per produrre un  
paio di jeans?

1 90 litri

2 150 litri

3 450 litri

4 10 000 litri





La risposta esatta è:

4

10 000 litri



Nella classifica mondiale dei consumatori di  
acqua in bottiglia  
l'Italia in che posizione si trova?

1 1° posizione

2 3° posizione

3 11° posizione

4 24° posizione



La risposta esatta è:

2 3<sup>o</sup> posizione



è la 1<sup>o</sup> in Europa!



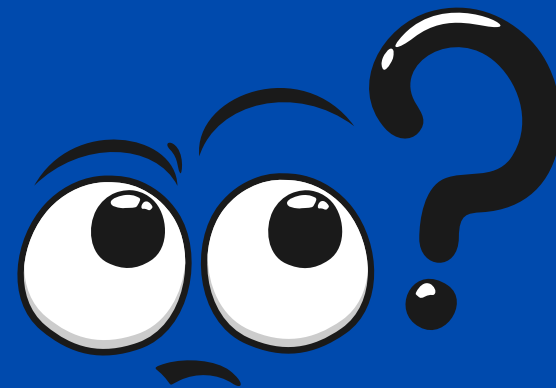
Da dove proviene l'acqua che esce dai nostri rubinetti?

1 Dai laghi alpini

2 Dai fiumi montani

3 Dalla falda acquifera

4 Dal Mar Mediterraneo



La risposta esatta è:

3

Dalla falda  
acquifera



Le fontanelle a Milano come vengono chiamate?  
Trova la risposta falsa:

1 Vedovelle

2 Draghi verdi

3 Fontanelle pubbliche

4 Rane verdi



La risposta esatta è:

4

Rane verdi

